

4

Przygotowanie powietrza



Elementy przygotowania powietrza

HZE

3



Manometry

HZ9

10



Reduktory i przetworniki

HZRP
HZRE

11
11



Mikroreduktory

HZRM

12

MODUŁOWE

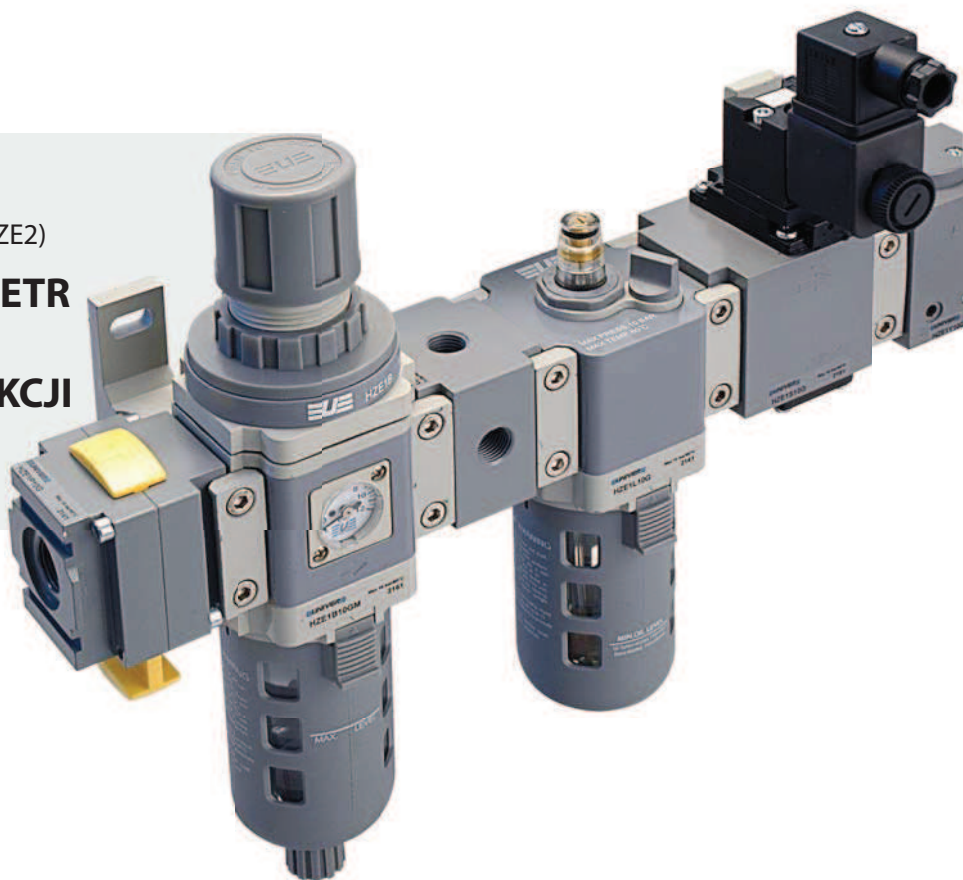
40 mm (HZE0) 63 mm (HZE1) 80 mm (HZE2)

ZINTEGROWANY MANOMETR

W standardzie

KOMPLETNY ZAKRES FUNKCJI

Możliwość montażu konfiguracji skompletowanych z akcesoriami



G1/4

Rozmiar 0



FR+L

600
NI/min

G3/8 - G1/2

Rozmiar 1



FR+L

2800
NI/min

G1/2

Rozmiar 2



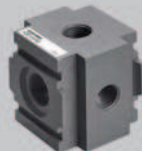
FR+L

4300
NI/min



HZE-Y

Zawór wolnego startu



HZE-N

Kolektor



HZE-P

Zawór odcinający z blokadą



HZE-S

Zawór odcinający



HZE-RL

Reduktor z blokadą

CHARAKTERYSTYKA

Temperatura otoczenia	0 ÷ +60 °C
Medium	przefiltrowane powietrze, olejone lub nieolejone
Ciśnienie robocze	10 bar
Ciśnienie Max	15 bar
Rozmiary	0 - 1 - 2
Korpus	technopolimer z metalowymi złączkami (roz. 0) odlew aluminiowy (roz. 1 - 2)
Pokrętko	technopolimer
Ośłona	technopolimer
Szklanka	poliwęglan
Ochrona szklanki	technopolimer (roz.1-2)
Wkład filtra	polietylen
Uszczelnienia	NBR
Śruby	stal
Membrana	fabrycznie wzmocniona guma



Do montażu manometru okrągłego (HZ9P):

Rozmiar 0 = Należy zastąpić manometr HZ9464G z przyłączem gwintowym G1/8 HZE7Z480 (zamawiany oddzielnie)

Rozmiar 1/2 = Należy zastąpić manometr HZ9464G z przyłączem gwintowym G1/8 HZE7Z480 umiejscowionym z tyłu (w standardzie)

KODYFIKACJA

H	Z	E	0	B	0	8	G		M
1	2	3	4	5	6				

1 Seria	2 Rozmiar	3 Model
HZE = Elementy przygotowania powietrza z odpowietrzeniem ręcznym standardowym	0 = Mały (G1/4) 1 = Średni (G3/8 - G1/2) 2 = Duży (G1/2)	F = Filtr R = Reduktor L = Smarownica B = Filtroreduktor D = Filtroreduktor+Smarownica (FR+L) C = Filtr+Reduktor+Smarownica (F+R+L)
4 Przyłącze	5 Wariant	6 Manometr
08G = G1/4 (roz. 0) 10G = G3/8 (roz. 1) 15G = G1/2 (roz. 1-2) 20G = G3/4 (roz. 2) * 25G = G1 (roz. 2) *	A = Automatyczny zrzut kondensatu (z wyłączeniem roz. 0) S = Półautomatyczny zrzut kondensatu	M = Manometr zintegrowany z obudową (w standardzie) Na zapytanie przyłącze G1/8

* = Z końcówkami gwintowanymi

Filtr

	0	1	2	
Rozmiar				
Kod	HZE0F08G	HZE1F10G	HZE1F15G	HZE2F15G
Przyłącza	G1/4	G3/8	G1/2	G1/2
Stopień filtracji (µm)	5	5		5
Przepływ nominalny (NI/min) ^(A)	1100	3500		6500
Ciśnienie wejściowe Max (bar-MPa-psi)	10 - 1 - 145	10 - 1 - 145		10 - 1 - 145
Pojemność zbiornika kondensatu (cm ³)	12	45		80
Zrzut kondensatu	ręczny	ręczny		ręczny

(A) = Ciśnienie wejściowe 7 bar - Δp 0,5 bar

Reduktor

Rozmiar	0	1		2
Kod	HZE0R08GM	HZE1R10GM	HZE1R15GM	HZE2R15GM
Przyłącza	G1/4	G3/8	G1/2	G1/2
Przepływ nominalny (NI/min) ^(A)	1000	2100		4300
Ciśnienie wejściowe Max (bar-MPa-psi)	10 - 1 - 145	10 - 1 - 145		10 - 1 - 145
Ciśnienie wyjściowe (bar)	0,5 ÷ 8,5	0,5 ÷ 8,5		0,5 ÷ 8,5
Manometr (w standardzie)	HZ9464G	HZ9464G		HZ9464G
Przyłącze manometru	G1/8 ^(B)	G1/8 ^(C)		G1/8 ^(C)

(A) = Ciśnienie wejściowe 7 bar, ciśnienie wyjściowe 5 bar - Δp 1 bar

(B) = Opcjonalne (należy zastąpić manometr HZ9464G z przyłączem gwintowym G1/8 HZE7Z480 zamawiany oddzielnie)

(C) = W standardzie (należy zastąpić manometr HZ9464G z przyłączem gwintowym G1/8 HZE7Z480 umiejscowionym z tyłu)

Inne dostępne wersje

■ Bez manometru rozmiar 0



Rozmiar	Kod
0	HZE0R08G

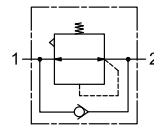
■ Pokrętło z blokadą rozmiar 1-2



Rozmiar	Kod
1	HZE1RL10GM - HZE1RL15GM
2	HZE2RL15GM

■ Zawór zwrotny rozmiar 0-1-2

Zawór jednokierunkowy zintegrowany z reduktorem pozwala na rozładowanie ciśnienia wylotowego w sposób szybki i skuteczny.



Rozmiar	Kod
0	HZE0R08GMV
1	HZE1R10GMV-HZE1R15GMV
2	HZE2R15GMV

Smarownica

Rozmiar	0	1		2
Kod	HZE0L08G	HZE1L10G	HZE1L15G	HZE2L15G
Przyłącza	G1/4	G3/8	G1/2	G1/2
Przepływ nominalny (NI/min) ^(A)	1400	4400		7000
Ciśnienie wejściowe Max (bar-MPa-psi)	10 - 1 - 145	10 - 1 - 145		10 - 1 - 145
Pojemność zbiornika (cm³)	20	85		170
Zalecany olej	ISO VG 32	ISO VG 32		ISO VG 32
Przepływ minimalny działania (NI/min)	25	30		65

(A) = Ciśnienie wejściowe 7 bar - Δp 0,5 bar

Filtroreduktor

	0	1		2
Rozmiar	HZE0B08GM	HZE1B10GM	HZE1B15GM	HZE2B15GM
Kod	HZE0B08GM	HZE1B10GM	HZE1B15GM	HZE2B15GM
Przyłącza	G1/4	G3/8	G1/2	G1/2
Stopień filtracji (µm)	5	5		5
Przepływ nominalny (NI/min) ^(A)	600	2300		4500
Ciśnienie wejściowe Max (bar-MPa-psi)	10 - 1 - 145	10 - 1 - 145		10 - 1 - 145
Ciśnienie wyjściowe (bar)	0,5 ÷ 8,5	0,5 ÷ 8,5		0,5 ÷ 8,5
Manometr (w standardzie)	HZ9464G	HZ9464G		HZ9464G
Przyłącze manometru	G1/8 ^(B)	G1/8 ^(C)		G1/8 ^(C)
Pojemność zbiornika kondensatu (cm³)	12	45		80
Zrzut kondensatu	ręczny	ręczny		ręczny

(A) = Ciśnienie wejściowe 7 bar, ciśnienie wyjściowe 5 bar - Δp 1 bar

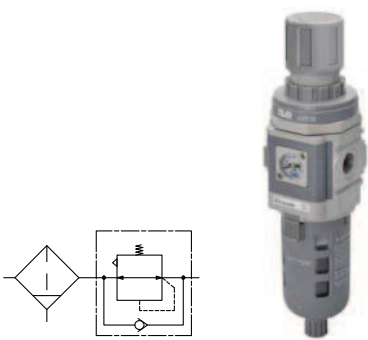
(B) = Opcjonalne (należy zastąpić manometr HZ9464G z przyłączem gwintowym G1/8 HZE7Z480 zamawiany oddzielnie)

(C) = W standardzie (należy zastąpić manometr HZ9464G z przyłączem gwintowym G1/8 HZE7Z480 umiejscowionym z tyłu)

Inne dostępne wersje

■ Zawór zwrotny rozmiar 0-1-2

Zawór jednokierunkowy zintegrowany z filtroreduktorem pozwala na rozładowanie ciśnienia wylotowego w sposób szybki i skuteczny.



Rozmiar	Kod
0	HZE0B08GMV
1	HZE1B10GMV-HZE1B15GMV
2	HZE2B15GMV

Filtroreduktor + Smarownica



Rozmiar	0	1		2
Kod	HZE0D08GM	HZE1D10GM	HZE1D15GM	HZE2D15GM
Przyłącza	G1/4	G3/8	G1/2	G1/2
Stopień filtracji (µm)	5	5		5
Przepływ nominalny (NI/min) ^(A)	600	2800		4300
Ciśnienie wejściowe Max (bar-MPa-psi)	10 - 1 - 145		10 - 1 - 145	
Medium	sprężone powietrze		sprężone powietrze	
Ciśnienie wyjściowe (bar)	0,5 ÷ 8,5		0,5 ÷ 8,5	
Manometr (w standardzie)	HZ9464G		HZ9464G	
Przyłącze manometru	G1/8 ^(B)		G1/8 ^(C)	
Pojemność zbiornika kondensatu (cm ³)	12		45	
Zrzut kondensatu	ręczny		ręczny	
Zalecany olej	ISO VG 32		ISO VG 32	
Przepływ minimalny działania (NI/min)	25		30	
				65

(A) = Ciśnienie wejściowe 7 bar, ciśnienie wyjściowe 5 bar - Δp 1 bar

(B) = Opcjonalne (należy zastąpić manometr HZ9464G z przyłączem gwintowym G1/8 HZE7Z480 zamawiany oddzielnie)

(C) = W standardzie (należy zastąpić manometr HZ9464G z przyłączem gwintowym G1/8 HZE7Z480 umiejscowionym z tyłu)

Filtr + Reduktor + Smarownica



Rozmiar	0	1		2
Kod	HZE0C08GM	HZE1C10GM	HZE1C15GM	HZE2C15GM
Przyłącza	G1/4	G3/8	G1/2	G1/2
Stopień filtracji (µm)	5	5		5
Przepływ nominalny (NI/min) ^(A)	550	1700		2500
Ciśnienie wejściowe Max (bar-MPa-psi)	10 - 1 - 145		10 - 1 - 145	
Medium	sprężone powietrze		sprężone powietrze	
Ciśnienie wyjściowe (bar)	0,5 ÷ 8,5		0,5 ÷ 8,5	
Manometr (w standardzie)	HZ9464G		HZ9464G	
Przyłącze manometru	G1/8 ^(B)		G1/8 ^(C)	
Pojemność zbiornika kondensatu (cm ³)	12		45	
Zrzut kondensatu	ręczny		ręczny	
Zalecany olej	ISO VG 32		ISO VG 32	
Przepływ minimalny działania (NI/min)	25		30	
				65

(A) = Ciśnienie wejściowe 7 bar, ciśnienie wyjściowe 5 bar - Δp 1 bar

(B) = Opcjonalne (należy zastąpić manometr HZ9464G z przyłączem gwintowym G1/8 HZE7Z480 zamawiany oddzielnie)

(C) = W standardzie (należy zastąpić manometr HZ9464G z przyłączem gwintowym G1/8 HZE7Z480 umiejscowionym z tyłu)

Zawór wolnego startu

		0	1
Rozmiar			
Kod	HZE0Y08G	HZE1Y10G	HZE1Y15G
Przyłącza	G1/4	G3/8	G1/2
Przepływ nominalny (NI/min) ^(A)	900	2200	
Ciśnienie wejściowe Max (bar-MPa-psi)	10 - 1 - 145	10 - 1 - 145	
Ciśnienie min (bar)	2	3,5	
Medium	sprężone powietrze	sprężone powietrze	

(A) = Ciśnienie wejściowe 7 bar, ciśnienie wyjściowe 5 bar - Δp 1 bar

Kolektor

		0	1
Rozmiar			
Kod	HZE0N08G	HZE1N10G	HZE1N15G
Przyłącza	In/Out G1/4 Przyłącze pomocnicze G1/8	In/Out G3/8 Przyłącze pomocnicze G1/4	In/Out G1/2 Przyłącze pomocnicze G1/4
Ciśnienie wejściowe Max (bar-MPa-psi)	10 - 1 - 145	10 - 1 - 145	
Medium	sprężone powietrze	sprężone powietrze	

Należy przewidzieć korki na wyjścia nieużywane

Zawór odcinający z blokadą

		0	1
Rozmiar			
Kod	HZE0P08G	HZE1P10G	HZE1P15G
Przyłącza	G1/4	G3/8	G1/2
Przepływ nominalny (NI/min) ^(A)	900	5000	
Ciśnienie wejściowe Max (bar-MPa-psi)	10 - 1 - 145	10 - 1 - 145	
Medium	sprężone powietrze	sprężone powietrze	

(A) = Ciśnienie wejściowe 7 bar, ciśnienie wyjściowe 5 bar - Δp 1 bar

Zawór odcinający

	Rozmiar Kod Przyłącza Przepływ nominalny (NI/min)^(A) Ciśnienie Max wejściowe (bar-MPa-psi) Ciśnienie minimalne (bar-MPa-psi) Medium System działania Drogi/Pozycje Sterowanie Średnica nominalna (mm) Elektropilot Cewka Przesterowanie ręczne	0 HZE0S08G G1/4 900 10 - 1 - 145 2 - 0,16 - 23 sprężone powietrze suwak doszcz. krawędziowo 3/2 NC elektropneumatyczne pośrednie 8 U1 seria AA DA/DC bistabilne	1 HZE1S10G G3/8 2800 10 - 1 - 145 2 - 0,2 - 29 sprężone powietrze suwak doszcz. krawędziowo 3/2 NC elektropneumatyczne pośrednie 10 U1 seria AA DA/DC bistabilne

(A) = Ciśnienie wejściowe 7 bar, ciśnienie wyjściowe 5 bar - Δp 1 bar

Cewki

	<p>■ U1</p> <p>DA-0050 12 V DC DA-0051 24 V DC DA-0106 24 V AC/50-60 Hz DA-0108 110 V AC/50-60 Hz DA-0124 230 V AC/50-60 Hz</p>		<p>■ U3</p> <p>DC-0301 12 V DC DC-0302 24 V DC DC-0307 24 V AC/50-60 Hz DC-0309 110 V AC/50-60 Hz DC-0310 230 V AC/50-60 Hz</p>
--	-----------------------------------------------------------------------------------------------------------------------------------------------------	--	-----------------------------------------------------------------------------------------------------------------------------------------------------

Inne dostępne wersje

<p>■ Rozmiar 0 U05</p>	<p>■ Rozmiar 1 U05</p>	<p>■ Rozmiar 1 U3 CNOMO</p>
------------------------	------------------------	-----------------------------

Elektrozawory są dostarczane skompletowane z nakrętką; cewka zamawiane oddzielnie

HZE0/1Z200	HZE0/1/2Z210	HZE0/1/2Z300	HZE0/1/2Z310	HZE7Z480/90	HZE2Z500/501
Zestaw montażowy Rozmiar 0 HZE0Z200 Rozmiar 1-2 HZE1Z200	Zestaw montażowy uchwyty T Rozmiar 0 HZE0Z210 Rozmiar 1 HZE1Z210 Rozmiar 2 HZE2Z210	Kątownik C Rozmiar 0 HZE0Z300 Rozmiar 1 HZE1Z300 Rozmiar 2 HZE2Z300	Kątownik L (do reduktora) Rozmiar 0 HZE0Z310 Rozmiar 1 HZE1Z310 Rozmiar 2 HZE2Z310	Przylączy gwintowane do manometru Rozmiar 0-1-2 G1/8 HZE7Z480 G1/4 HZE7Z490 Dokręcanie śrub: Max 0,6 Nm	Końcówki gwintowe Rozmiar 2 G3/4 HZE2Z500 G1 HZE2Z501

Akcesoria do filtrów i filtrowydajników

HZE0/1/2Z600	HZE0/1/2Z600SS	HZE7Z400	HZE0/1Z401	HZE0/1Z402
Szkłanka standardowa z ręcznym zaworem zrzutu Rozmiar 0 HZE0Z600 Rozmiar 1 HZE1Z600 Rozmiar 2 HZE2Z600	Szkłanka z półautomatycznym zaworem zrzutu Rozmiar 0 HZE0Z600SS Rozmiar 1 HZE1Z600SS Rozmiar 2 HZE2Z600SS	Zawór zrzutu automatycznego Rozmiar 1-2 HZE7Z400	Zawór zrzutu półautomatycznego Rozmiar 0 HZE0Z401 Rozmiar 1-2 HZE1Z401	Zawór zrzutu ręcznego Rozmiar 0 HZE0Z402 Rozmiar 1-2 HZE1Z402

HZE0/1/2Z660	HZE1/2Z670
Wkłady filtra 5 µm Rozmiar 0 HZE0Z660 Rozmiar 1 HZE1Z660 Rozmiar 2 HZE2Z660	Filtr koalescencyjny 0,3 µm Rozmiar 1 HZE1Z670 Rozmiar 2 HZE2Z670

Inne stopnie filtracji na zapytanie

Akcesoria do reduktorów i filtrowydajników

HZE0/1/2Z602	HZE1/2Z652/4/8	HZE0/1/2Z603	HZE0/1/2Z610/1
Pokrętko Rozmiar 0 HZE0Z602 Rozmiar 1 HZE1Z602 Rozmiar 2 HZE2Z602	Śruba regulująca Rozmiar 1 HZE1Z652 Regulacja ciśnienia 0,5 ÷ 1,7 HZE1Z654 0,5 ÷ 3,5 HZE1Z658 0,5 ÷ 8,5 Rozmiar 2 HZE2Z652 0,5 ÷ 1,7 HZE2Z654 0,5 ÷ 3,5 HZE2Z658 0,5 ÷ 8,5	Nakrętka montażowa Rozmiar 0 HZE0Z603 Rozmiar 1 HZE1Z603 Rozmiar 2 HZE2Z603	Grupa membranowa Rozmiar 0 HZE0Z610 ze zrzutem HZE0Z611 bez zrzutu Rozmiar 1 HZE1Z610 ze zrzutem HZE1Z611 bez zrzutu Rozmiar 2 HZE2Z610 ze zrzutem HZE2Z611 bez zrzutu

Akcesoria do smarownicy

HZE0/1/2Z601	HZE7Z470
Szkłanka standardowa Rozmiar 0 HZE0Z601 Rozmiar 1 HZE1Z601 Rozmiar 2 HZE2Z601	Kopułka dozująca Rozmiar 0-1-2 HZE7Z470

Manometr
■ HZ9P


Przyłącze: mosiądz, stop miedzi
Obudowa: technopolimer
Element pomiarowy: mosiądz
Wskazówka: aluminium, pomalowana na czarno
Szyba: akrylowa montowana ciśnieniowo
Dokładność: EN 837 klasa 1,6 - 2,5. ASME B40.1 stopień B
Ochrona: IP 43

Kod	Ø	Skala		Przyłącze
		Bar	MPa	
HZ9P400318	40	0 - 2,5	0 - 0,25	R1/8
HZ9P400618	40	0 - 6	0 - 0,6	R1/8
HZ9P401018	40	0 - 10	0 - 1	R1/8
HZ9P500314	50	0 - 2,5	0 - 0,25	R1/4
HZ9P500614	50	0 - 6	0 - 0,6	R1/4
HZ9P501014	50	0 - 10	0 - 1	R1/4
HZ9P630314	63	0 - 2,5	0 - 0,25	R1/4
HZ9P630614	63	0 - 6	0 - 0,6	R1/4
HZ9P631014	63	0 - 10	0 - 1	R1/4

Manometr do montażu tablicowego z kołnierzem
■ HZ9PB


Przyłącze: mosiądz, stop miedzi
Obudowa: mataliczna, pomalowana na czarno
Montaż: kołnierz chromowany z 3 otworami
Element pomiarowy: mosiądz
Wskazówka: aluminium, pomalowana na czarno
Szyba: akrylowa
Dokładność: EN 837 klasa 1,6 - 2,5. ASME B40.1 stopień B
Ochrona: IP 43

Kod	Ø	Skala		Przyłącze
		Bar	MPa	
HZ9PB400318	40	0 - 2,5	0 - 0,25	R1/8
HZ9PB400618	40	0 - 6	0 - 0,6	R1/8
HZ9PB401018	40	0 - 10	0 - 1	R1/8
HZ9PB500314	50	0 - 2,5	0 - 0,25	R1/4
HZ9PB500614	50	0 - 6	0 - 0,6	R1/4
HZ9PB501014	50	0 - 10	0 - 1	R1/4
HZ9PB630314	63	0 - 2,5	0 - 0,25	R1/4
HZ9PB630614	63	0 - 6	0 - 0,6	R1/4
HZ9PB631014	63	0 - 10	0 - 1	R1/4

Manometr do montażu tablicowego
■ HZ9PBS


Przyłącze: mosiądz, stop miedzi
Obudowa: mataliczna, pomalowana na czarno
Montaż: za pomocą kątownika
Element pomiarowy: mosiądz
Wskazówka: aluminium, pomalowana na czarno
Szyba: akrylowa
Dokładność: EN 837 klasa 1,6 - 2,5. ASME B40.1 stopień B
Ochrona: IP 43

Kod	Ø	Skala		Przyłącze
		Bar	MPa	
HZ9PBS400318	40	0 - 2,5	0 - 0,25	R1/8
HZ9PBS400618	40	0 - 6	0 - 0,6	R1/8
HZ9PBS401018	40	0 - 10	0 - 1	R1/8
HZ9PBS500314	50	0 - 2,5	0 - 0,25	R1/4
HZ9PBS500614	50	0 - 6	0 - 0,6	R1/4
HZ9PBS501014	50	0 - 10	0 - 1	R1/4
HZ9PBS630314	63	0 - 2,5	0 - 0,25	R1/4
HZ9PBS630614	63	0 - 6	0 - 0,6	R1/4
HZ9PBS631014	63	0 - 10	0 - 1	R1/4

Manometr zintegrowany
■ HZ9464G


Obudowa: technopolimer
Montaż: HZE rozmiar 0-1-2 reduktor i filtrowreduktor
Skala: 0 ÷ 12 bar
Szyba: poliwęglan
Dokładność: ± 3% dół skali

Reduktory precyzyjne

■ HZRP10



	Zakres regulacji
HZRP1008GA	0,1 ÷ 3 bar
HZRP1008GB	0,1 ÷ 4 bar
HZRP1008GC	0,1 ÷ 8 bar

HZRP12: wersja ze zwiększonym odpowietrzeniem

■ HZRP20



	Zakres regulacji
HZRP2008GA	0 ÷ 0,1 bar
HZRP2008GB	0 ÷ 1 bar
HZRP2008GC	0 ÷ 2 bar
HZRP2008GD	0 ÷ 4 bar
HZRP2008GE	0 ÷ 10 bar

Kod	HZRP10	HZRP20
Medium	sprężone powietrze przefiltrowane, nieolejone	
Przyłącza	G1/4	
Ciśnienie Max	10 bar	17 bar
Temperatura otoczenia	-17 ÷ +55 °C	-40 ÷ +70 °C
Przepływ nominalny	420 NI/min ^(B)	1600 NI/min ^(B)
Rozładunek	3 NI/min	30 ÷ 375 NI/min (zależnie od ciśnienia wyjściowego)
Szybkość rozładunku	HZRP10 = 90 NI/min HZRP12 = 330 NI/min	
Zmiana ciśnienia	mniejsza niż 0,4 mbar ^(A)	
Czułość	0,3 mbar	
Korpus	znal	aluminium odlewnicze
Membrana	NBR	
Kapsułka i śruby regulujące	stal nierdzewna	stal nierdzewna, mosiądz
Pokrętko	technopolimer	

(A) = HZRP10 Ze zmianą ciśnienia zasilającego o 2 bar

(A) = HZRP20 Ze zmianą ciśnienia zasilającego o 7 bar

(B) = HZRP10 Ciśnienie wejściowe 7 bar, ciśnienie wyjściowe 1,4 bar

(B) = HZRP20 Ciśnienie wejściowe 7 bar, ciśnienie wyjściowe 5 bar, Δp 1 bar

HZRP1310 HZRP2310 HZ9P...



Kątownik mocujący dla HZRP10



Kątownik mocujący dla HZRP20



Manometry Ø50 - R1/4
 HZ9P500314 0 - 2,5 bar
 HZ9P500614 0 - 6 bar
 HZ9P501014 0 - 10 bar

Przetworniki elektropneumatyczne



■ HZRE10

Zakres regulacji
0,2 ÷ 1 bar
0,14 ÷ 4 bar
0,2 ÷ 8 bar

■ HZRE20

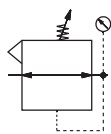
Zakres regulacji
0,2 ÷ 1 bar
0,14 ÷ 4 bar
0,14 ÷ 7 bar

Kod	HZRE10	HZRE20
Medium	sprężone powietrze przefiltrowane, nieolejone	
Przyłącza	G1/4	
Ciśnienie Max	7 ÷ 10 bar	7 ÷ 9 bar
Temperatura	-30 ÷ +65 °C	-40 ÷ +70 °C
Przepływ nominalny	350 ÷ 600 NI/min	
Sygnal kontrolny	0-10 V / 4-20 mA	
Napięcie	-	7-30 V DC
System kontrolny	piezoelektryczny obieg otwarty	piezoelektryczny obieg zamknięty
Histereza	< 0,5% F.S.	± 0,10% F.S.
Powtarzalność		

Wartości ciśnienia i przepływu są obliczane dla danego modelu

Po szczegółowe informacje należy zwrócić się do Biura Handlowego

Mikroreduktory powietrza



Kod	HZRM08G
Temperatura otoczenia	-10 ÷ 50 °C
Ciśnienie robocze Max	20 bar
Medium w wersji ze zrzutem	przefiltrowane powietrze, olejone lub nieolejone, gazy obojętne
Regulacja ciśnienia ^(A)	0,8 ÷ 8 bar
Przyłącze	G1/4
Przyłącze manometru	G1/8
Przepływ nominalny ^(B)	320 NI/min
Korpus	aluminium
Pokrętło	technopolimer
Pokrywa	technopolimer
Śruba	stal C85
Membrana	NBR

(A) = Inny zakres funkcji na zapytanie

(B) = Przepływ azotu ciśnienia wejściowego 15 bar, ciśnienie wyjściowe 5 bar, Δp 1 bar

Nakrętka montażowa zamawiana oddzielnie

HZRM603

HZRM310

HZRM652/4/8

HZRM610/1

AZ-0200



Nakrętka montażowa
HZRM603 Technopolimer

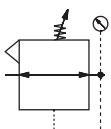
Kątownik "L"
HZRM310 Stal nikielwana

Śruba regulująca
 Regulacja ciśnienia:
HZRM652 0,2÷1,5 bar
HZRM654 0,3÷3 bar
HZRM658 1,5÷15 bar

Grupa membranowa
HZRM610 ze zrzutem
HZRM611 bez zrzutem

Korek G1/8
AZ-0200

Mikroreduktory do powietrza i wody



Kod	Mosiądz		Nierdzewny
	Na zapytanie		
Temperatura otoczenia	-10 ÷ 50 °C		-20 ÷ 80 °C
Ciśnienie robocze Max	20 bar		30 bar
Medium w wersji ze zrzutem	przefiltrowane powietrze, olejone lub nieolejone, gazy obojętne		
w wersji bez zrzutu	woda i medium kompatybilne		
Regulacja ciśnienia ^(A)	0,8 ÷ 8 bar		
Przyłącze	G1/4		
Przyłącze manometru	G1/8		
Przepływ nominalny ^(B)	320 NI/min		
Korpus	mosiądz		stal nierdzewna AISI 316
Pokrętło	technopolimer		-
Pokrywa	technopolimer		stal nierdzewna AISI 316
Pokrywa na zapytanie	mosiądz		technopolimer
Śruba	stal C85		stal nierdzewna AISI 302
Membrana	NBR		stal nierdzewna AISI 316

(A) = Inny zakres funkcji na zapytanie

(B) = Przepływ azotu ciśnienia wejściowego 15 bar, ciśnienie wyjściowe 5 bar, Δp 1 bar

Nakrętka montażowa zamawiana oddzielnie

HZRM603/603A

HZRM310/310A



Nakrętka montażowa
HZRM603 Technopolimer
HZRM603A Stal nierdzewna AISI 316L

Kątownik "L"
HZRM310 Stal nikielwana
HZRM310A Stal nierdzewna AISI 316L